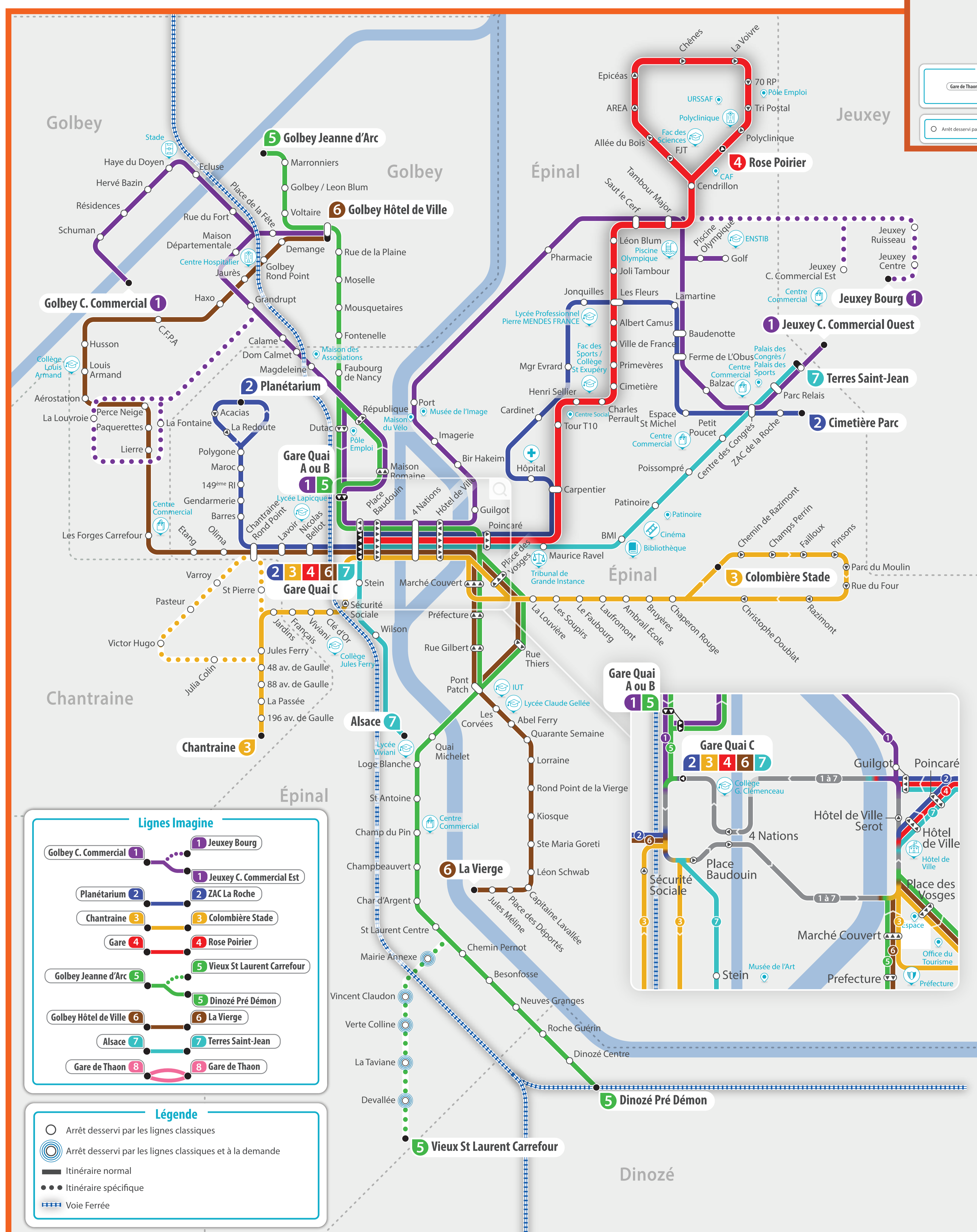


Imagine

Lignes de ville

PLAN DU RÉSEAU ET GAMME TARIFAIRE



À BORD DU BUS

TITRE UNITAIRE	PASS JOURNÉE
1,00 €	3,00 €

OCCASIONNEL

PASS SCOLAIRE 10 VOYAGES	CARTE PASS 10 VOYAGES
4,80 €	7,30 €
CARTE 10 VOYAGES	
5,00 €	

ABONNEMENTS MENSUELS

PASS JEUNE - 26 ANS	PASS ADULTE 26 ANS ET +
14,90 €	22,25 €
PASS SENIOR 60 ANS ET +	PASS SOLIDAIRE CSS, INVALIDE 80%
11,10 €	11,10 €

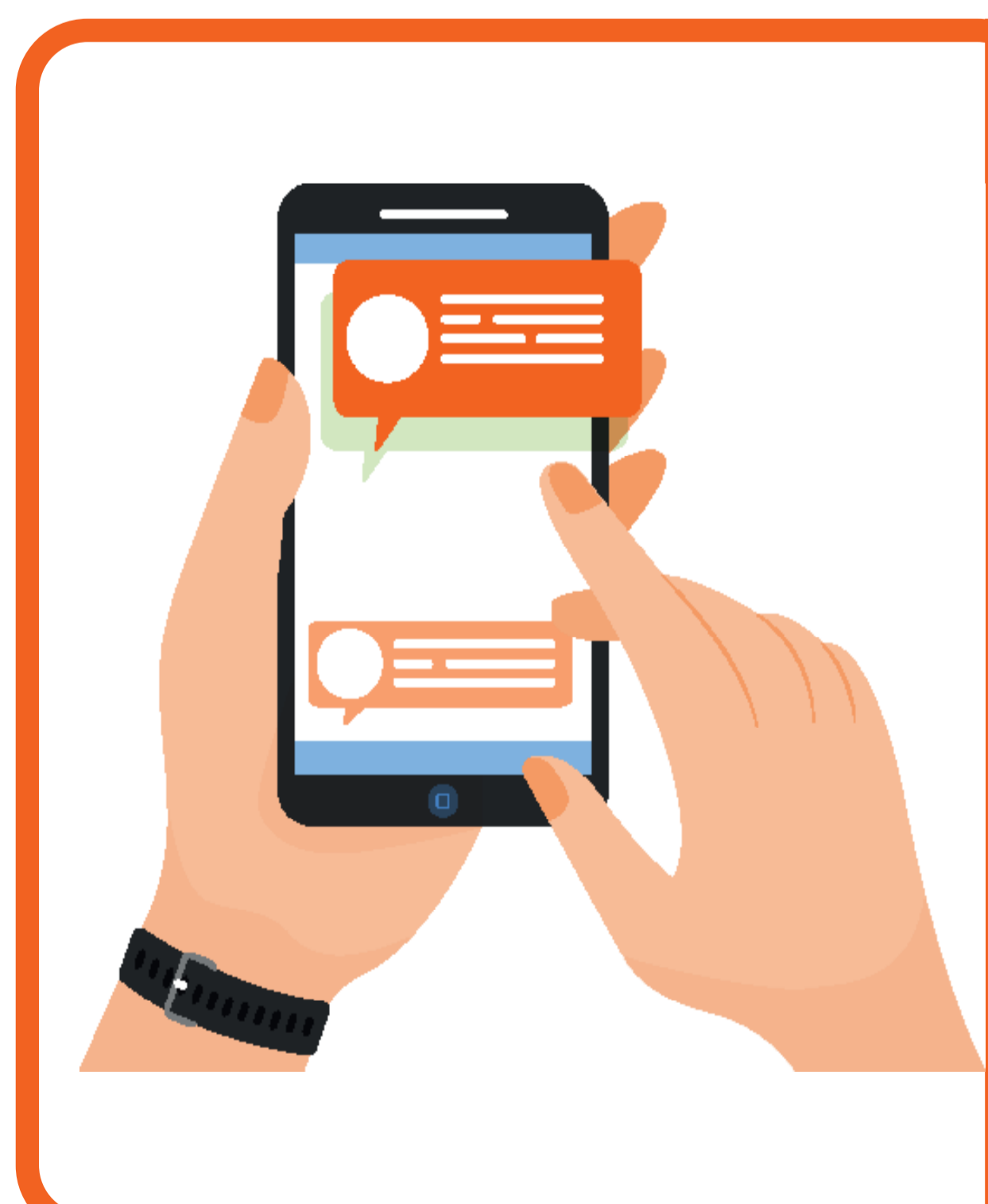
ABONNEMENTS ANNUELS

PASS SCOLAIRE 10 VOYAGES	CARTE PASS 10 VOYAGES
131 €	197 €
CARTE 10 VOYAGES	
111 €	



Simplifiez-vous la vie avec l'appli Imagine by MyBus !

itinéraires, horaires, achat de titres de transport, favoris et plein d'autres fonctionnalités



SOYEZ INFORMÉS EN CAS D'INCIDENT SUR VOS LIGNES FAVORITES, RECEVEZ LES ACTUS COMMERCIALES IMAGINE DIRECTEMENT SUR VOTRE TÉLÉPHONE !

Inscrivez-vous gratuitement au service d'alertes SMS :



Espace Imagine

1, rue des Noires Halles
88000 ÉPINAL

Du lundi au jeudi : 9h-18h
Le vendredi : 9h-17h

03 29 30 16 33

www.imaginelebus.com

f Imagine Le Bus (@imaginelebus)

